



Comune di Pianoro
Bologna



UNIONE DEI COMUNI
SAVENA - IDICE



CITTÀ
METROPOLITANA
DI BOLOGNA

COMUNE DI PIANORO

CITTA' METROPOLITANA DI BOLOGNA

PROGETTO DEFINITIVO PER LA REALIZZAZIONE DI UN PERCORSO CICLOPEDONALE NEL PARCO FLUVIALE DEL TORRENTE SAVENA

PROGETTISTI:

Ing. Pierpaolo Freo



Via San Donato 85
40127 Bologna
tel +39 051 331037
studio@saperetecnico.it

COLLABORATORI:

Dott. Ing. Ettore Volta Beccadelli Grimaldi

Via Carlo Goldoni 16
40033 Casalecchio di Reno, Bologna
+39 051 18899096
evbg@fastwebnet.it - etторе.volta@unibo.it

Ing. Michela Campesato

Via del Piano 2758
40059 Medicina, Bologna
+39 333 8963201
michela.campesato@gmail.com

Ing. Francesca Ricchiuto

Via San Donato 85
40127 Bologna
tel +39 051 331037
studio@saperetecnico.it

Ing. Matteo Emmi

Via Cracovia 17/C
40139 Bologna
+39 347 2583580
ing.emmi@fastwebnet.it

COMMITTENTE:

Comune di Pianoro
Piazza dei Martiri 1
40065 Pianoro (BO)

IL SINDACO:

Gabriele Minghetti

RESPONSABILE UNICO
DEL PROCEDIMENTO:
Arch. Loredana Maniscalco

COLLABORATORE:
Geom. Fabio Guidetti

ELABORATO N.

PD_SP 23

Stato di progetto:
libretto delle sezioni
trasversali
zona 9
Area Industriale

DATA:

MARZO 2018

SCALA:

1:200

AGGIORNAMENTI

Data			
Tecnico			

Sostituisce dis.:

Sostituito da:

NOTA

- Le indicazioni di “LIMITE DESTRO/SINISTRO ALVEO ATTIVO” e “CIGLIO DESTRO/SINISTRO AREA BAGNATA” sono da intendersi secondo la sinistra e la destra idraulica del torrente Savena.
- L’indicazione “FONDOVALLE SAVENA” indica il ciglio dell’asfalto della banchina stradale della strada provinciale Fondovalle Savena.
- Nelle sezioni nei quali non sono presenti gli indicatori, il limite di alveo attivo e il ciglio dell’area bagnata sono ad una distanza superiore di 71 metri dall’asse del percorso ciclopedonale di progetto.

SCAVI	
SCOTICO	1,837 m²
SCAVO DI SBANCAMENTO	1,199 m²
SCAVO A SEZIONE OBBLIGATA PER FOSSO	0,280 m²
RILEVATI	
RILEVATO C&DW	0,303 m²
RIPORTO TERRENO VEGETALE	1,350 m²
SOVRASTRUTTURA STRADALE	
AGGREGATO C&DW	1,155 m²
MISTO CEMENTATO	0,473 m²
TAPPETO D'USURA	0,112 m²

zona 9 - area ind
SEZIONE N.: 7
QT. PROGETTO: 143,603
DIST.PROG.: 75,430
DIST.PREG.: 9,401
DIST.SUCC.: 7,173

LIMITE DESTRO ALVEO ATTIVO

CIGLIO DESTRO AREA BAGNATA

CIGLIO SINISTRO AREA BAGNATA

LIMITE SINISTRO ALVEO ATTIVO

RENDOVALE SAVENA

SCALA 1:100

QT.RIF. 135,195

QUOTE TERRENO	143,928	144,128	143,859	143,873	143,948	143,808	143,845	143,256	143,230	143,236	143,567	143,620	143,642	143,746	143,758	139,918	139,077	139,590	140,998	141,535	143,224
DIST.PARZIALI TERRENO	6,340	13,313	1,938	3,958	7,565	11,776	11,658	8,456	4,216	0,848	0,622	1,452	28,495	6,330	10,431	4,326	10,541	4,663			
QUOTE PROGETTO												143,598	143,603	143,599	143,598	139,083	139,724	139,724	140,000	143,552	
DIST.PARZIALI PROGETTO												1,400	1,400	0,300	0,298	4,797	30,450	7,497	25,084		
QUOTE FINITO										143,617	143,603	143,589	143,588	143,589	143,588						
DIST. PARZIALI FINITO										1,400	1,400	0,300	0,298								

SCAVI	
SCOTICO	1,899 m²
SCAVO DI SBANCAMENTO	0,869 m²
SCAVO A SEZIONE OBBLIGATA PER FOSSO	0,280 m²
RILEVATI	
RILEVATO C&DW	0,575 m²
RIPORTO TERRENO VEGETALE	1,539 m²
SOVRASTRUTTURA STRADALE	
AGGREGATO C&DW	1,155 m²
MISTO CEMENTATO	0,473 m²
TAPPETO D'USURA	0,112 m²

zona 9 - area ind
SEZIONE N.: 9
QT. PROGETTO: 143,966
DIST.PROG.: 89,776
DIST.PREG.: 7,175
DIST.SUCC.: 10,224

SCALA 1:100

QT.RIF. 135,305

QUOTE TERRENO		143,982				144,083			144,027			144,051			144,021			143,529			143,700			143,478	143,741	144,084	143,989	143,805	143,805			141,397			139,299			138,810			140,820	141,089	141,148	141,341																																																																																																																																																																																																																																																																																																																																																																																																																																																																																																																																																																																																																																																																																																																					
DIST.PARZIALI TERRENO			12,550		5,843		13,489			4,896		17,446		5,080		7,373		0,746	0,874	1,668	1,758	0,514		16,454							15,268			10,415		3,219	0,468	1,190	0,653																																																																																																																																																																																																																																																																																																																																																																																																																																																																																																																																																																																																																																																																																																																										
QUOTE PROGETTO																											143,962	143,966	143,962	143,962	143,962	143,962				139,272	139,272	139,272	139,272	139,272	139,272	139,272	139,272	139,272	139,272	139,272	139,272	139,272	139,272	139,272	139,272	139,272	139,272	139,272	139,272	139,272	139,272	139,272	139,272	139,272	139,272	139,272	139,272	139,272	139,272	139,272	139,272	139,272	139,272	139,272	139,272	139,272	139,272	139,272	139,272	139,272	139,272	139,272	139,272	139,272	139,272	139,272	139,272	139,272	139,272	139,272	139,272	139,272	139,272	139,272	139,272	139,272	139,272	139,272	139,272	139,272	139,272	139,272	139,272	139,272	139,272	139,272	139,272	139,272	139,272	139,272	139,272	139,272	139,272	139,272	139,272	139,272	139,272	139,272	139,272	139,272	139,272	139,272	139,272	139,272	139,272	139,272	139,272	139,272	139,272	139,272	139,272	139,272	139,272	139,272	139,272	139,272	139,272	139,272	139,272	139,272	139,272	139,272	139,272	139,272	139,272	139,272	139,272	139,272	139,272	139,272	139,272	139,272	139,272	139,272	139,272	139,272	139,272	139,272	139,272	139,272	139,272	139,272	139,272	139,272	139,272	139,272	139,272	139,272	139,272	139,272	139,272	139,272	139,272	139,272	139,272	139,272	139,272	139,272	139,272	139,272	139,272	139,272	139,272	139,272	139,272	139,272	139,272	139,272	139,272	139,272	139,272	139,272	139,272	139,272	139,272	139,272	139,272	139,272	139,272	139,272	139,272	139,272	139,272	139,272	139,272	139,272	139,272	139,272	139,272	139,272	139,272	139,272	139,272	139,272	139,272	139,272	139,272	139,272	139,272	139,272	139,272	139,272	139,272	139,272	139,272	139,272	139,272	139,272	139,272	139,272	139,272	139,272	139,272	139,272	139,272	139,272	139,272	139,272	139,272	139,272	139,272	139,272	139,272	139,272	139,272	139,272	139,272	139,272	139,272	139,272	139,272	139,272	139,272	139,272	139,272	139,272	139,272	139,272	139,272	139,272	139,272	139,272	139,272	139,272	139,272	139,272	139,272	139,272	139,272	139,272	139,272	139,272	139,272	139,272	139,272	139,272	139,272	139,272	139,272	139,272	139,272	139,272	139,272	139,272	139,272	139,272	139,272	139,272	139,272	139,272	139,272	139,272	139,272	139,272	139,272	139,272	139,272	139,272	139,272	139,272	139,272	139,272	139,272	139,272	139,272	139,272	139,272	139,272	139,272	139,272	139,272	139,272	139,272	139,272	139,272	139,272	139,272	139,272	139,272	139,272	139,272	139,272	139,272	139,272	139,272	139,272	139,272	139,272	139,272	139,272	139,272	139,272	139,272	139,272	139,272	139,272	139,272	139,272	139,272	139,272	139,272	139,272	139,272	139,272	139,272	139,272	139,272	139,272	139,272	139,272	139,272	139,272	139,272	139,272	139,272	139,272	139,272	139,272	139,272	139,272	139,272	139,272	139,272	139,272	139,272	139,272	139,272	139,272	139,272	139,272	139,272	139,272	139,272	139,272	139,272	139,272	139,272	139,272	139,272	139,272	139,272	139,272	139,272	139,272	139,272	139,272	139,272	139,272	139,272	139,272	139,272	139,272	139,272	139,272	139,272	139,272	139,272	139,272	139,272	139,272	139,272	139,272	139,272	139,272	139,272	139,272	139,272	139,272	139,272	139,272	139,272	139,272	139,272	139,272	139,272	139,272	139,272	139,272	139,272	139,272	139,272	139,272	139,272	139,272	139,272	139,272	139,272	139,272	139,272	139,272	139,272	139,272	139,272	139,272	139,272	139,272	139,272	139,272	139,272	139,272	139,272	139,272	139,272	139,272	139,272	139,272	139,272	139,272	139,272	139,272	139,272	139,272	139,272	139,272	139,272	139,272	139,272	139,272	139,272	139,272	139,272	139,272	139,272	139,272	139,272	139,272	139,272	139,272	139,272	139,272	139,272	139,272	139,272	139,272	139,272	139,272	139,272	139,272	139,272	139,272	139,272	139,272	139,272	139,272	139,272	139,272	139,272	139,272	139,272	139,272	139,272	139,272	139,272	139,272	139,272	139,272	139,272	139,272	139,272	139,272	139,272	139,272	139,272	139,272	139,272	139,272	139,272	139,272	139,272	139,272	139,272	139,272	139,272	139,272	139,272	139,272	139,272	139,272	139,272	139,272	139,272	139,272	139,272	139,272	139,272	139,272	139,272	139,272	139,272	139,272	139,272	139,272	139,272	139,272	139,272	139,272	139,272	139,272	139,272	139,272	139,272	139,272	139,272	139,272	139,272	139,272	139,272	139,272	139,272	139,272	139,272	139,272	139,272	139,272	139,272	139,272	139,272	139,272	139,272	139,272	139,272	139,272	139,272	139,272	139,272	139,272	139,272	139,272	139,272	139,272	139,272	139,272	139,272	139,272	139,272	139,272	139,272	139,272	139,272	139,272	139,272	139,272	139,272	139,272	139,272	139,272	139,272	139,272	139,272	139,272	139,272	139,272	139,272	139,272	139,272	139,272	139,272	139,272	139,272	139,272	139,272	139,272	139,272	139,272	139,272	139,272	139,272	139,272	139,272	139,272	139,272	139,272	139,272	139,272	139,272	139,272	139,272	139,272	139,272	139,272	139,272	139,272	139,272	139,272	139,272	139,272	139,272	139,272	139,272	139,272	139,272	139,272	139,272	139,272	139,272	139,272	139,272	139,272	139,272	139,272	139,272	139,272	139,272	139,272	139,272	139,272	139,272	139,272	139,272	139,272	139,272	139,272	139,272	139,272	139,272	139,272	139,272	139,272	139,272	139,272	139,272	139,272	139,272	139,272	139,272	139,272	139,272	139,272	139,272	139,272	139,272	139,272	139,272	139,272	139,272	139,272	139,272	139,272	139,272	139,272	139,272	139,272	139,272	139,272	139,272	139,272	139,272	139,272	139,272	139,272	139,272	139,272	139,272	139,272	139,272	139,272	139,272	139,272	139,272	139,272	139,272	139,272	139,272	139,272	139,272	139,272	139,272	139,272	139,272	139,272	139,272	139,272	139,272	139,272	139,272	139,272	139,272	139,272	139,272	139,272	139,272	139,272	139,272	139,272	139,272	139,272	139,272	139,272	139,272	139,272	139,272	139,272	139,272	139,272	139,272	139,272	139,272	139,272	139,272	139,272	139

SCAVI	
SCOTICO	1,900 m²
SCAVO DI SBANCAMENTO	0,486 m²
SCAVO A SEZIONE OBBLIGATA PER FOSSO	0,280 m²
RILEVATI	
RILEVATO C&DW	0,721 m²
RIPORTO TERRENO VEGETALE	1,703 m²
SOVRASTRUTTURA STRADALE	
AGGREGATO C&DW	1,155 m²
MISTO CEMENTATO	0,473 m²
TAPPETO D'USURA	0,112 m²

zona 9 - area ind
SEZIONE N.: 10
QT. PROGETTO: 144,226
DIST.PROG.: 100,000
DIST.PREG.: 10,224
DIST.SUCC.: 12,282

SCALA 1:100

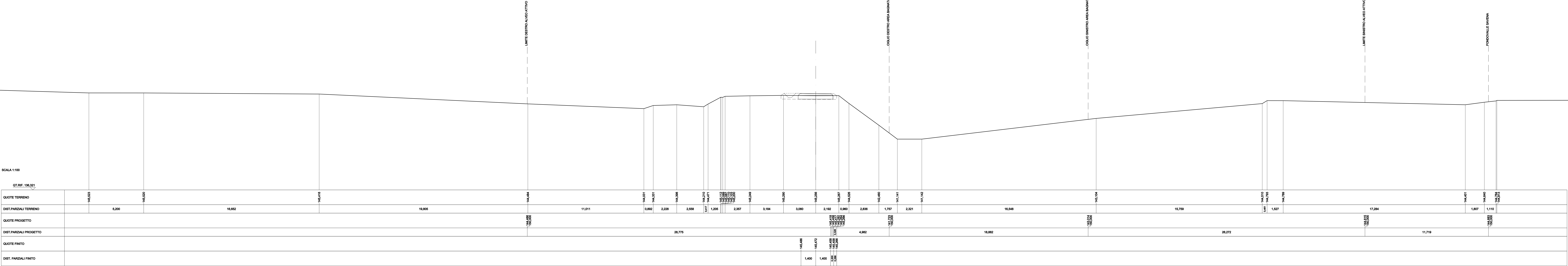
QT.RIF. 135,409

QUOTE TERRENO	144,183	144,087	143,980	144,054	144,027	143,995	143,886	143,842	144,025	144,267	144,174	143,843	143,842	138,836	138,520	138,018	141,019	142,484
DIST.PARZIALI TERRENO	3,367	7,818	35,432	4,516	2,134	10,365	0,776	0,261	0,689	1,668	3,549	1,037	26,701	2,542	10,272	3,593	10,893	
QUOTE PROGETTO							144,212	144,226	144,212	144,226	144,226	143,865	144,226	139,029	139,043			
DIST.PARZIALI PROGETTO							1,400	1,400	1,400	1,400	4,167	29,855		4,319				
QUOTE FINITO							144,240	144,226	144,212	144,226								
DIST. PARZIALI FINITO							1,400	1,400	1,400	0,360								

SCAVI	
SCOTICO	1,851 m²
SCAVO A SEZIONE OBBLIGATA PER FOSSO	0,280 m²
RILEVATI	
RILEVATO C&DW	0,078 m²
RIPORTO TERRENO VEGETALE	0,829 m²
SOVRASTRUTTURA STRADALE	
AGGREGATO C&DW	1,155 m²
MISTO CEMENTATO	0,473 m²
TAPPETO D'USURA	0,112 m²

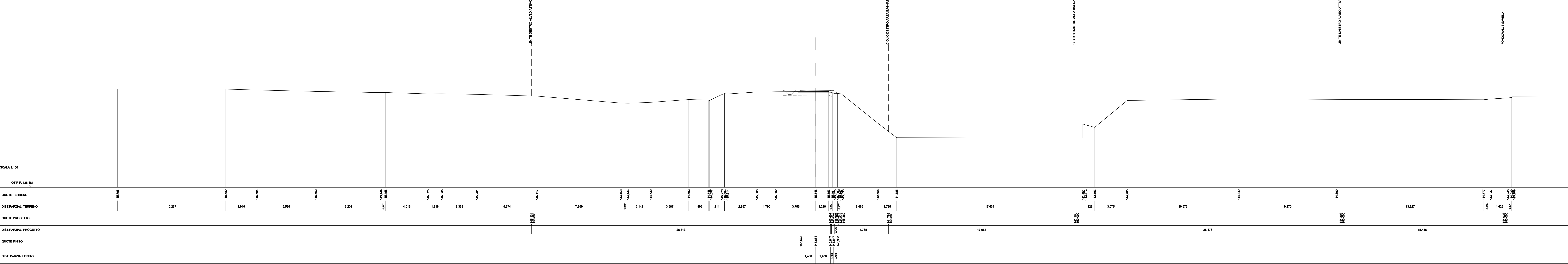
zona 9 - area ind

SEZIONE N.: 18
QT. PROGETTO: 145,472
DIST.PROG.: 178,544
DIST.PREG.: 10,090
DIST.SUCC.: 21,456



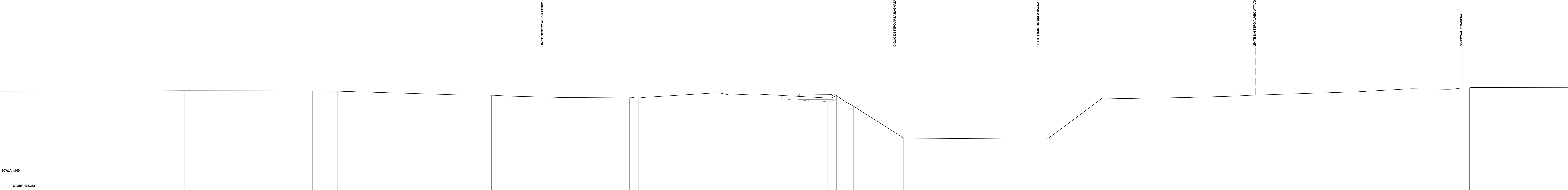
SCAVI	
SCOTICO	1,869 m²
SCAVO DI SBANCAMENTO	0,456 m²
SCAVO A SEZIONE OBBLIGATA PER FOSSO	0,280 m²
RILEVATI	
RILEVATO C&DW	0,062 m²
RIPORTO TERRENO VEGETALE	0,698 m²
SOVRASTRUTTURA STRADALE	
AGGREGATO C&DW	1,155 m²
MISTO CEMENTATO	0,473 m²
TAPPETO D'USURA	0,112 m²

zona 9 - area ind
SEZIONE N.: 20
QT. PROGETTO: 145,661
DIST.PROG.: 216,783
DIST.PREG.: 16,783
DIST.SUCC.: 8,217



SCAVI	
SCAVO A SEZIONE OBBLIGATA PER FOSSO	1,810 m²
RILEVATI	0,280 m²
RILEVATO C&DW	0,493 m²
RIPORTO TERRENO VEGETALE	0,829 m²
SOVRASTRUTTURA STRADALE	
AGGREGATO C&DW	1,155 m²
MISTO CEMENTATO	0,473 m²
TAPPETO D'USURA	0,112 m²

zona 9 - area ind
SEZIONE N.: 27
QT. PROGETTO: 145,511
DIST.PROG.: 300,000
DIST.PRG.: 11,107
DIST.SUCC.: 16,291

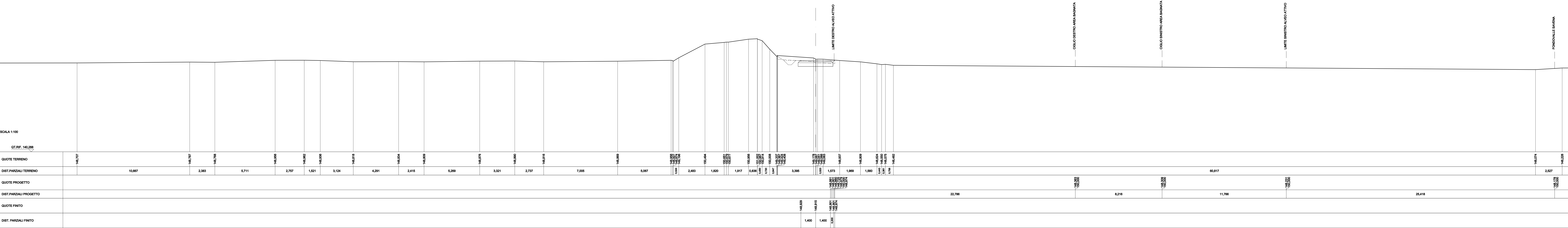


QUOTE TERRENO		145,811																																																																																																																																																																																																																																																																																																																																																																																																																																																																																																																																																																																																																																																																																																																																																																																																																																																																																																																																																																																																																																																																																																																																																																																																																																																																																																																																																																																																																																																																												
---------------	--	---------	--	--	--	--	--	--	--	--	--	--	--	--	--	--	--	--	--	--	--	--	--	--	--	--	--	--	--	--	--	--	--	--	--	--	--	--	--	--	--	--	--	--	--	--	--	--	--	--	--	--	--	--	--	--	--	--	--	--	--	--	--	--	--	--	--	--	--	--	--	--	--	--	--	--	--	--	--	--	--	--	--	--	--	--	--	--	--	--	--	--	--	--	--	--	--	--	--	--	--	--	--	--	--	--	--	--	--	--	--	--	--	--	--	--	--	--	--	--	--	--	--	--	--	--	--	--	--	--	--	--	--	--	--	--	--	--	--	--	--	--	--	--	--	--	--	--	--	--	--	--	--	--	--	--	--	--	--	--	--	--	--	--	--	--	--	--	--	--	--	--	--	--	--	--	--	--	--	--	--	--	--	--	--	--	--	--	--	--	--	--	--	--	--	--	--	--	--	--	--	--	--	--	--	--	--	--	--	--	--	--	--	--	--	--	--	--	--	--	--	--	--	--	--	--	--	--	--	--	--	--	--	--	--	--	--	--	--	--	--	--	--	--	--	--	--	--	--	--	--	--	--	--	--	--	--	--	--	--	--	--	--	--	--	--	--	--	--	--	--	--	--	--	--	--	--	--	--	--	--	--	--	--	--	--	--	--	--	--	--	--	--	--	--	--	--	--	--	--	--	--	--	--	--	--	--	--	--	--	--	--	--	--	--	--	--	--	--	--	--	--	--	--	--	--	--	--	--	--	--	--	--	--	--	--	--	--	--	--	--	--	--	--	--	--	--	--	--	--	--	--	--	--	--	--	--	--	--	--	--	--	--	--	--	--	--	--	--	--	--	--	--	--	--	--	--	--	--	--	--	--	--	--	--	--	--	--	--	--	--	--	--	--	--	--	--	--	--	--	--	--	--	--	--	--	--	--	--	--	--	--	--	--	--	--	--	--	--	--	--	--	--	--	--	--	--	--	--	--	--	--	--	--	--	--	--	--	--	--	--	--	--	--	--	--	--	--	--	--	--	--	--	--	--	--	--	--	--	--	--	--	--	--	--	--	--	--	--	--	--	--	--	--	--	--	--	--	--	--	--	--	--	--	--	--	--	--	--	--	--	--	--	--	--	--	--	--	--	--	--	--	--	--	--	--	--	--	--	--	--	--	--	--	--	--	--	--	--	--	--	--	--	--	--	--	--	--	--	--	--	--	--	--	--	--	--	--	--	--	--	--	--	--	--	--	--	--	--	--	--	--	--	--	--	--	--	--	--	--	--	--	--	--	--	--	--	--	--	--	--	--	--	--	--	--	--	--	--	--	--	--	--	--	--	--	--	--	--	--	--	--	--	--	--	--	--	--	--	--	--	--	--	--	--	--	--	--	--	--	--	--	--	--	--	--	--	--	--	--	--	--	--	--	--	--	--	--	--	--	--	--	--	--	--	--	--	--	--	--	--	--	--	--	--	--	--	--	--	--	--	--	--	--	--	--	--	--	--	--	--	--	--	--	--	--	--	--	--	--	--	--	--	--	--	--	--	--	--	--	--	--	--	--	--	--	--	--	--	--	--	--	--	--	--	--	--	--	--	--	--	--	--	--	--	--	--	--	--	--	--	--	--	--	--	--	--	--	--	--	--	--	--	--	--	--	--	--	--	--	--	--	--	--	--	--	--	--	--	--	--	--	--	--	--	--	--	--	--	--	--	--	--	--	--	--	--	--	--	--	--	--	--	--	--	--	--	--	--	--	--	--	--	--	--	--	--	--	--	--	--	--	--	--	--	--	--	--	--	--	--	--	--	--	--	--	--	--	--	--	--	--	--	--	--	--	--	--	--	--	--	--	--	--	--	--	--	--	--	--	--	--	--	--	--	--	--	--	--	--	--	--	--	--	--	--	--	--	--	--	--	--	--	--	--	--	--	--	--	--	--	--	--	--	--	--	--	--	--	--	--	--	--	--	--	--	--	--	--	--	--	--	--	--	--	--	--	--	--	--	--	--	--	--	--	--	--	--	--	--	--	--	--	--	--	--	--	--	--	--	--	--	--	--	--	--	--	--	--	--	--	--	--	--	--	--	--	--	--	--	--	--	--	--	--	--	--	--	--	--	--	--	--	--	--	--	--	--	--	--	--	--	--	--	--	--	--	--	--	--	--	--	--	--	--	--	--	--	--	--	--	--	--	--	--	--	--	--	--	--	--	--	--	--	--	--	--	--	--	--	--	--	--	--	--	--	--	--	--	--	--	--	--	--	--	--	--	--	--	--	--	--	--	--	--	--	--	--	--	--	--	--	--	--	--	--	--	--	--	--	--	--	--	--	--	--	--	--	--	--	--	--	--	--	--	--	--	--	--	--	--	--	--	--	--	--	--	--	--	--	--	--	--	--	--	--	--	--	--	--	--	--	--	--	--	--	--	--	--	--	--	--	--	--	--	--	--	--	--	--	--	--	--	--	--	--	--	--	--	--	--	--	--	--	--	--	--	--	--	--	--	--	--	--	--	--	--	--	--	--	--	--	--	--	--	--	--	--	--	--	--	--	--	--	--	--	--	--	--	--	--	--	--	--	--	--	--	--	--	--	--	--	--	--	--	--	--	--	--	--	--	--	--	--	--	--	--	--	--	--	--	--	--	--	--	--	--	--	--	--	--	--	--	--	--	--	--	--	--	--	--	--	--	--	--	--	--	--	--	--	--	--	--	--	--	--	--	--	--	--	--	--	--	--	--	--	--	--	--	--	--	--	--	--	--	--	--	--	--	--	--	--	--	--	--	--	--	--	--	--	--	--	--	--	--	--	--	--	--	--	--	--	--	--	--	--	--	--	--	--	--	--	--	--	--	--	--	--	--	--	--	--	--	--	--	--	--	--	--	--	--	--	--	--	--	--	--	--	--	--	--	--	--	--	--	--	--	--	--	--	--	--	--	--	--	--	--	--	--	--	--	--	--	--	--	--	--	--	--	--	--	--	--	--	--	--	--	--	--	--	--	--	--	--	--	--	--	--	--	--	--	--	--	--	--	--	--	--	--	--	--	--	--	--	--	--	--	--	--	--	--	--	--	--	--	--	--	--	--	--	--	--	--	--	--	--	--	--	--	--	--	--	--	--	--	--	--	--	--	--	--	--	--	--	--	--	--	--	--	--	--	--	--	--	--	--	--	--	--	--	--	--	--	--	--	--	--	--	--	--	--	--	--	--	--	--	--	--	--	--	--	--

SCAVI	
SCOTICO	1,913 m²
SCAVO DI SBANCAMENTO	2,722 m²
SCAVO A SEZIONE OBBLIGATA PER FOSSO	0,280 m²
RILEVATI	
RIPORTO TERRENO VEGETALE	0,137 m²
SOVRASTRUTTURA STRADALE	
AGGREGATO C&D/W	1,155 m²
MISTO CEMENTATO	0,473 m²
TAPPETO D'USURA	0,112 m²

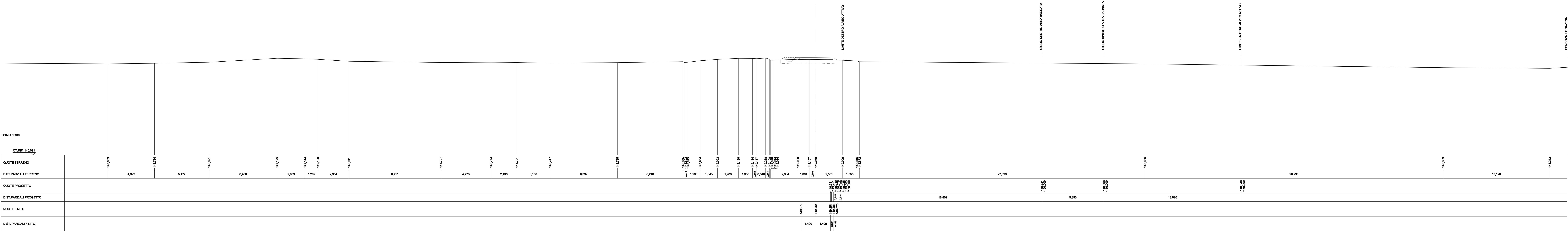
zona 9 - area ind

SEZIONE N.: 46
QT. PROGETTO: 148,915
DIST.PROG.: 600,000
DIST.PREG.: 25,000
DIST.SUCC.: 14,165



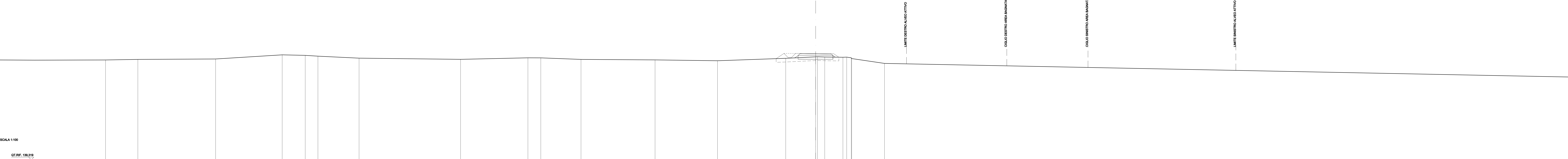
SCAVI		
SCOTICO		1,889 m
SCAVO DI SBANCAMENTO		0,095 m
SCAVO A SEZIONE OBBLIGATA PER FOSSO		0,280 m
RILEVATI		
RILEVATO C&D		0,044 m
RIPORTO TERRENO VEGETALE		0,859 m
SOVRASTRUTTURA STRADALE		
AGGREGATO C&D		1,155 m
MISTO CEMENTATO		0,473 m
TAPPETO D'USURA		0,112 m

zona 9 - area ind
SEZIONE N.: 47
QT. PROGETTO: 149,265
DIST.PROG.: 614,165
DIST.PREC.: 14,165
DIST.SUCC.: 10,835



SCAVI	
SCOTICO	2,079 m²
SCAVO A SEZIONE OBBLIGATA PER FOSSO	0,280 m²
RILEVATI	
RILEVATO C&DW	0,731 m²
RIPORTO TERRENO VEGETALE	1,630 m²
SOVRASTRUTTURA STRADALE	
AGGREGATO C&DW	1,155 m²
MISTO CEMENTATO	0,473 m²
TAPPETO D'USURA	0,112 m²

zona 9 - area ind
SEZIONE N.: 48
QT. PROGETTO: 149,371
DIST.PROG.: 639,563
DIST.PREC.: 14,563
DIST.SUCC.: 10,437



QUOTE TERRENO	148,765	148,818	148,858	148,248	149,201	149,124	148,935	148,824	148,967	148,963	148,817	148,770	148,690	148,922	149,060	149,068	149,042	149,021	149,033	148,969	148,897	148,439
DIST.PARZIALI TERRENO	3,060	7,364	6,309	2,182	1,203	3,895	9,616	6,379	1,218	3,809	7,014	5,916	6,461	2,837	0,882	1,724	0,398	0,434	3,108			
QUOTE PROGETTO																149,317	149,316	149,301	149,026	148,935	148,927	149,008
DIST.PARZIALI PROGETTO																0,385	6,407	9,499	7,891	14,005		
QUOTE FINITO																149,385	149,371	149,357	149,026			
DIST. PARZIALI FINITO																1,400	1,400	0,390	0,487			

SCAVI	
SCOTICO	1,872 m²
SCAVO DI SBANCAMENTO	0,271 m²
SCAVO A SEZIONE OBBLIGATA PER FOSSO	0,280 m²
RILEVATI	
RILEVATO C&DW	0,200 m²
RIPORTO TERRENO VEGETALE	0,571 m²
SOVRASTRUTTURA STRADALE	
AGGREGATO C&DW	1,155 m²
MISTO CEMENTATO	0,473 m²
TAPPETO D'USURA	0,112 m²

zona 9 - area ind

SEZIONE N.: 52
QT. PROGETTO: 149,231
DIST.PROG.: 875,304
DIST.PREC.: 10,342

LIMITE DESTRO ALVEO ATTIVO

OGGIO DESTRO AREA BAGNATA

OGGIO SINISTRO AREA BAGNATA

LIMITE SINISTRO ALVEO ATTIVO

SCALA 1:100

QT.RIF. 136,795

QUOTE TERRENO	148,933	148,924	148,950	148,989	149,138	149,389	149,385	149,102	149,091	149,139	149,079	149,065	149,178	149,167	149,049	148,842	148,867	143,549	142,982	141,790
DIST.PARZIALI TERRENO		11,212	5,038	3,722	2,134	5,484	3,625	7,830	2,808	5,041	1,538	8,556	7,565	2,181	1,274	4,664	1,493	36,304	4,464	12,909
QUOTE PROGETTO	149,177 149,176 149,175 149,086 149,053 149,000																			146,081
DIST.PARZIALI PROGETTO																	16,144	6,503	32,883	141,654
QUOTE FINITO														149,245	149,231	149,217 149,217 149,217 148,853				
DIST. PARZIALI FINITO														1,400	1,400	0,390 0,390 0,390 0,546				